



# Présentation de SHIGA International Patent Office

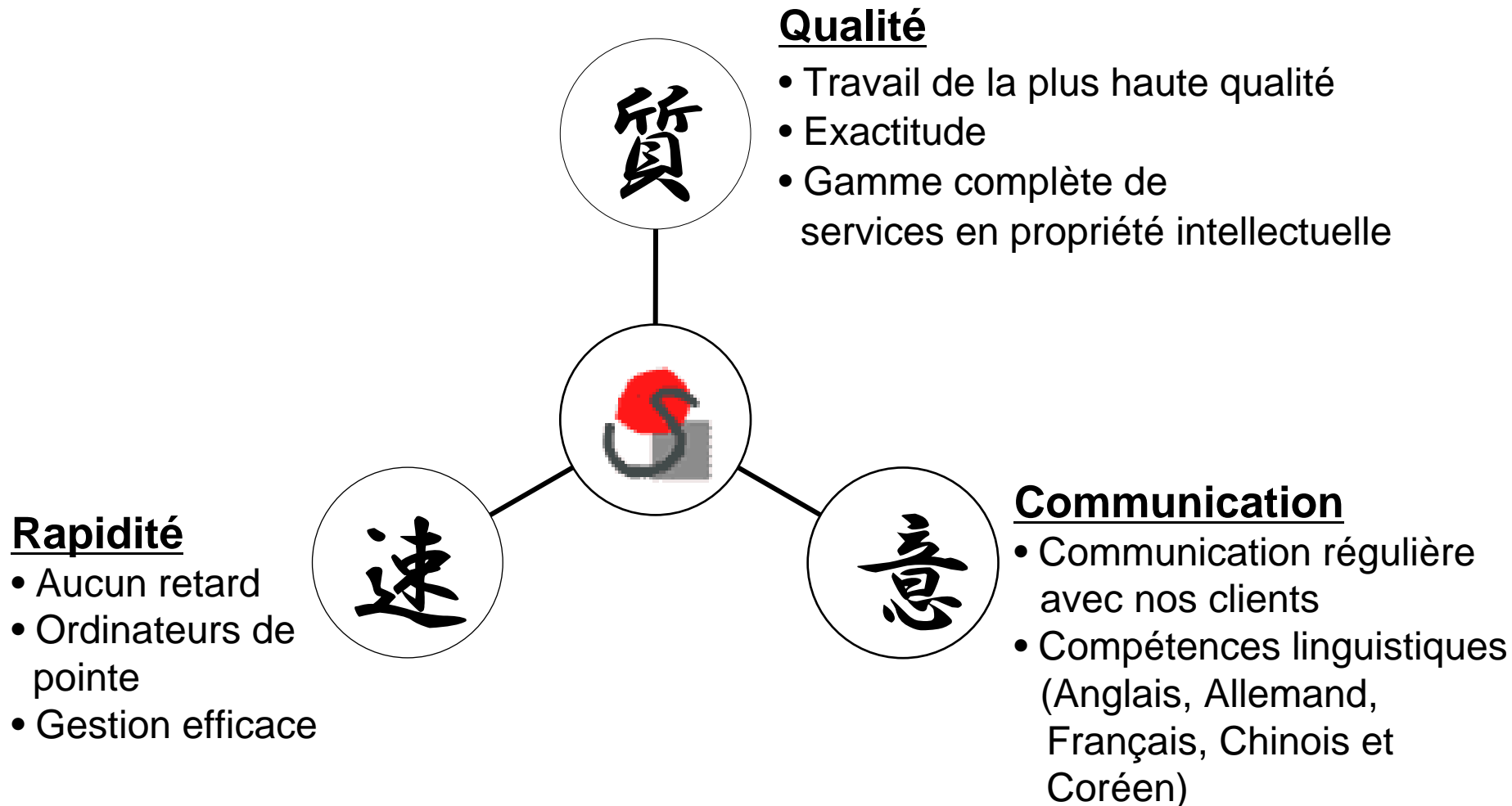
# 1. Présentation Générale de Notre Cabinet



- Fondé en 1965
- L'un des Cabinets de brevets leaders au Japon
- Personnel d'environ 530 collaborateurs
  - 4 anciens examinateurs de l'Office des Brevets Japonais (JPO)
  - 75 Conseils en brevets et marques
  - 317 spécialistes techniques expérimentés en matière de R&D et de PI
  - 11 collaborateurs de langue maternelle anglaise possédant une formation technologique

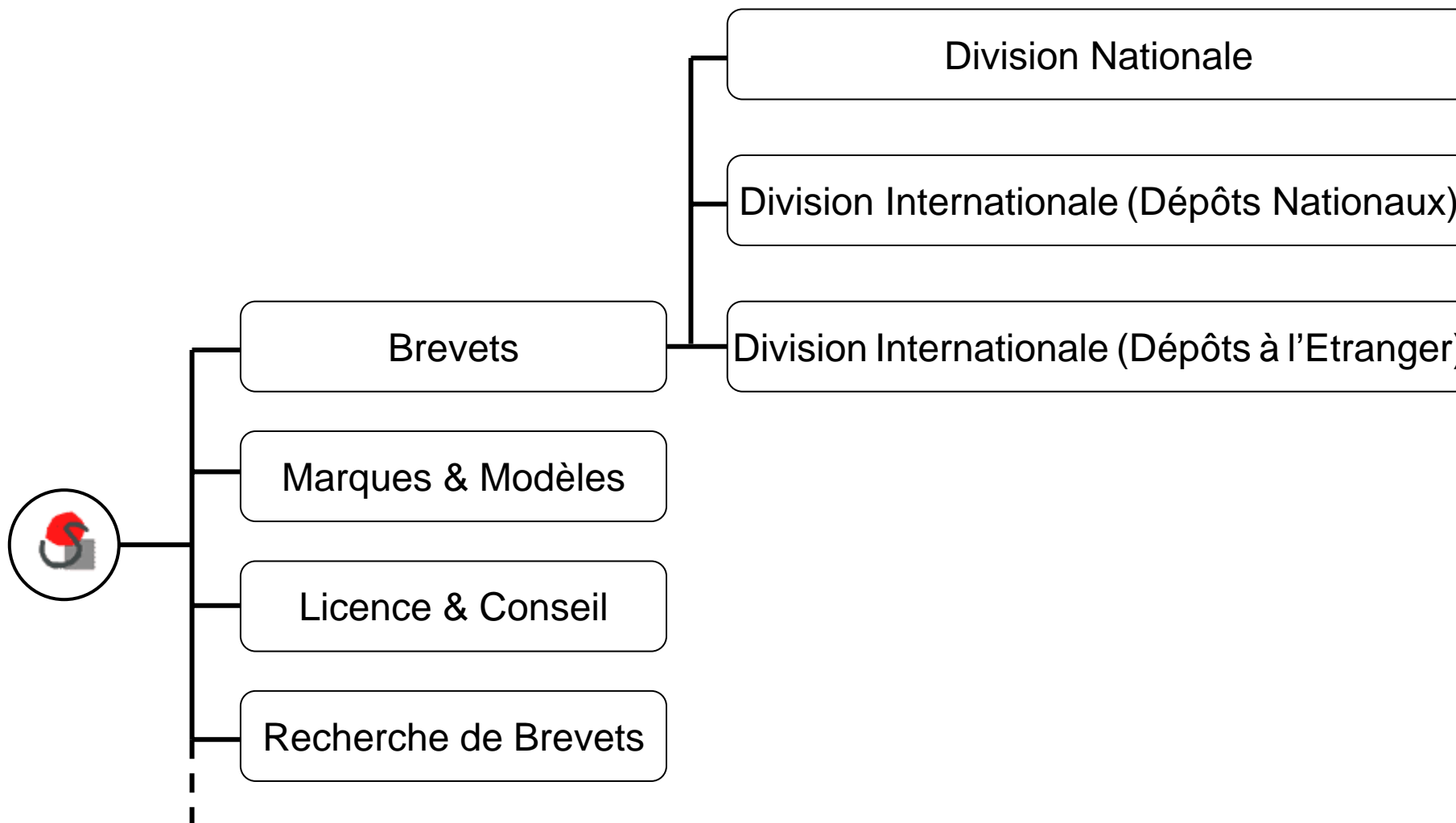


## 2. Nos Objectifs





# 3. Organisation





## 4. Services

- A) Procédure, Oppositions, Appels et Procès en Invalidation
- B) Contentieux
- C) Consultations d'experts
- D) Licence & Conseil
- E) Recherche et Valorisation



# 5. Plan d'accès

Nos bureaux se situent à côté de la Gare de Tokyo.

GranTokyo South Tower  
1-9-2 Marunouchi, Chiyoda-ku  
Tokyo 100-6620  
JAPAN

